

*Convegno*  
**LA GESTIONE INTEGRATA DEL MALATO ONCOLOGICO  
TRA LE NUOVE CURE PRIMARIE E LE AZIENDE OSPEDALIERE DI BRESCIA**

*Sala Conferenze Ordine Medici ed Odontoiatri - Via Lamarmora n. 167 (Palazzo il Diamante) - Brescia*

# Come e perché un gruppo multidisciplinare

**Alfredo Berruti**  
**Oncologia Medica**  
**Università degli Studi di Brescia**  
**Azienda Socio-Sanitaria**  
**Territoriale degli Spedali Civili**  
**Brescia**

Sistema Socio Sanitario



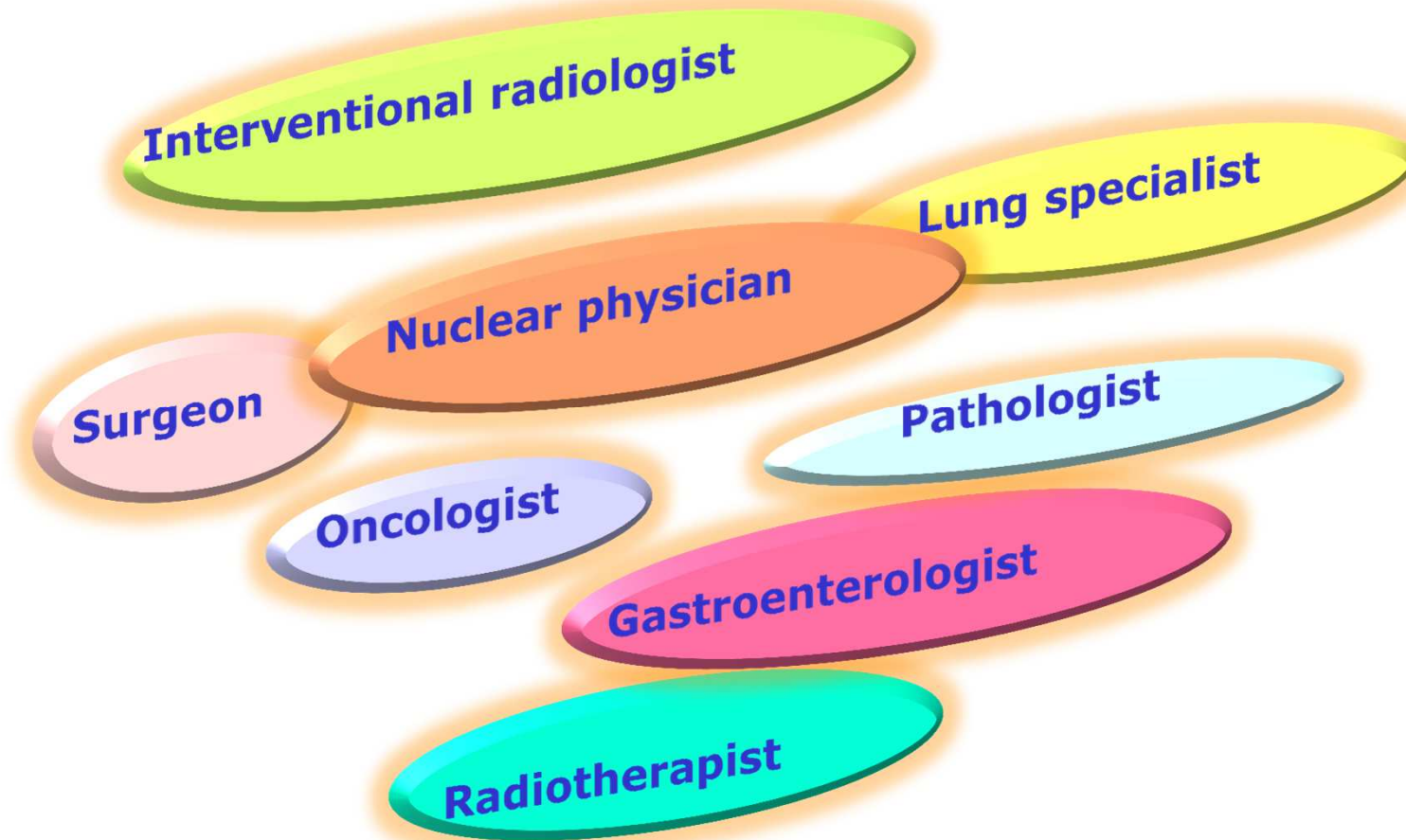
**Regione  
Lombardia**

**ASST Spedali Civili**



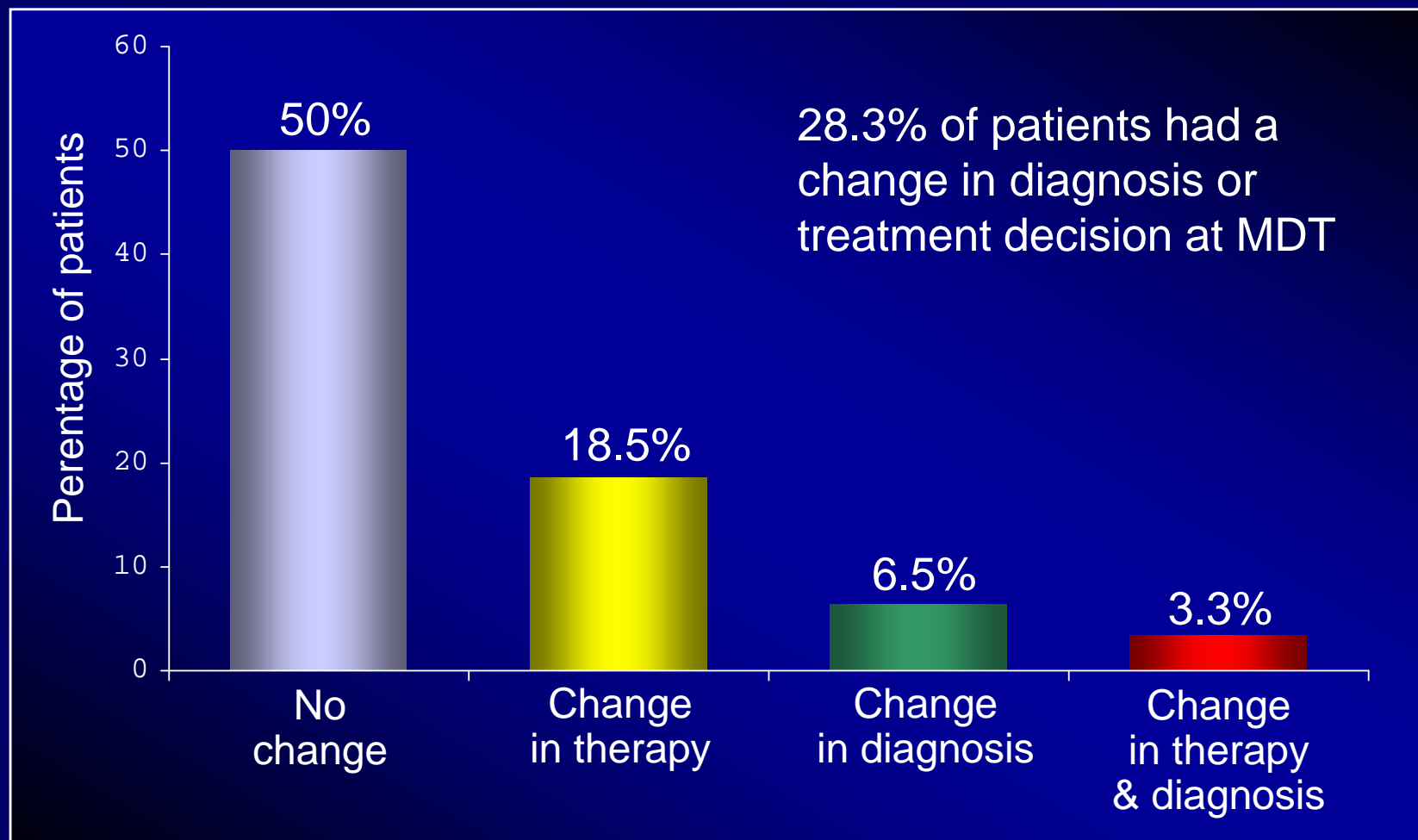
# ***multi-disciplinarity is crucial***

---



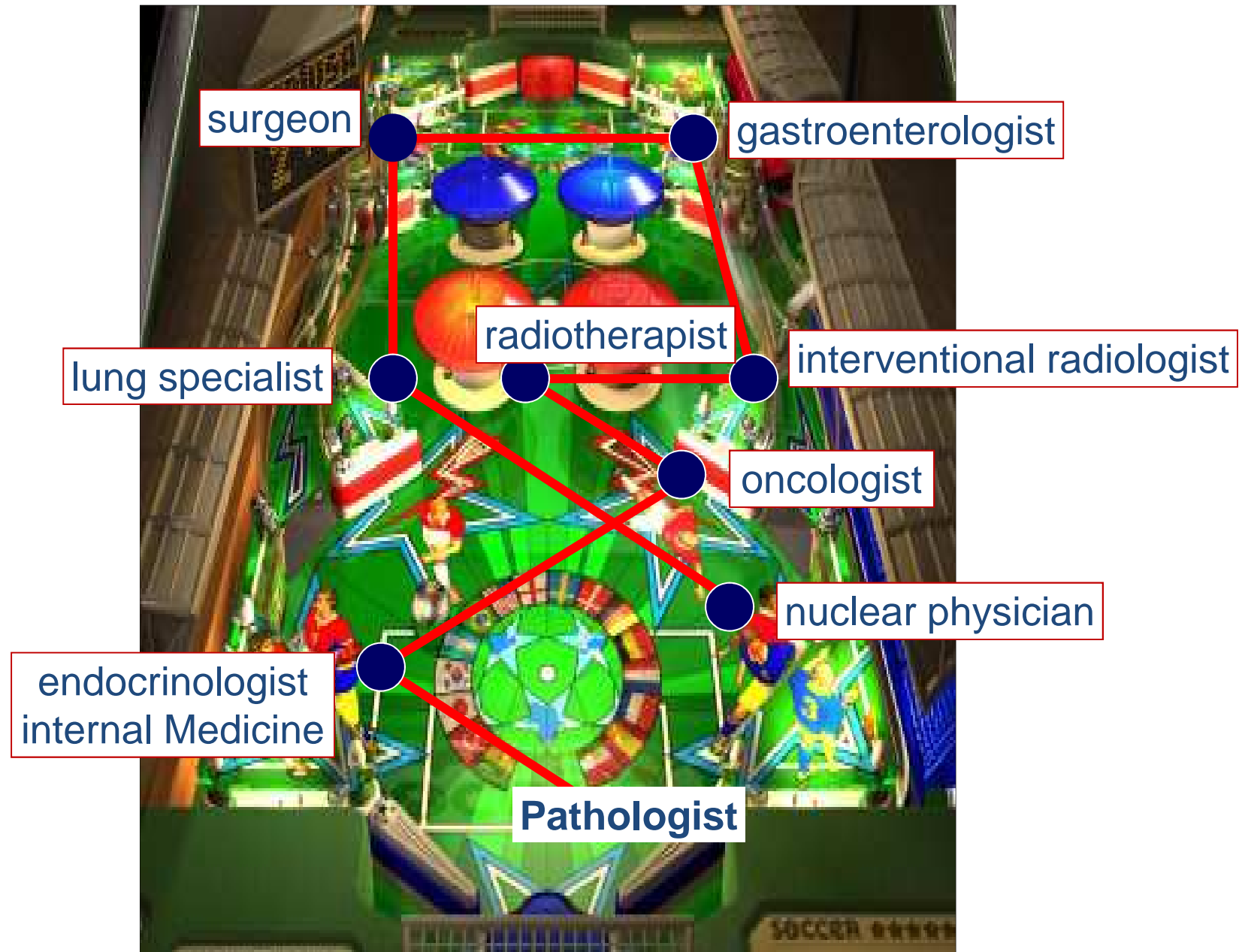
team multidisciplinari e multi-professionali, per stimolare un processo culturale di confronto e condivisione multidisciplinare che coinvolga anche i pazienti e le loro associazioni

# MDT in prostate cancer may change diagnosis and treatment decisions



92 consecutive patients with prostate cancer reviewed in MDT in a single institution

# “flipper (pinball machine) little ball” effect





available at [www.sciencedirect.com](http://www.sciencedirect.com)



journal homepage: [www.ejconline.com](http://www.ejconline.com)



## Improving cancer control in the European Union: Conclusions from the Lisbon round-table under the Portuguese EU Presidency, 2007

Joaquim Gouveia<sup>a</sup>, Michel P. Coleman<sup>b</sup>, Robert Haward<sup>c</sup>, Roberto Zanetti<sup>d</sup>, Matti Hakama<sup>e</sup>, Josep Maria Borrás<sup>f</sup>, Maja Primic-Žakelj<sup>g</sup>, Harry J. de Koning<sup>h</sup>, Luzia Travado<sup>a,\*</sup>

European Union: A multidisciplinary team (MDT) approach to cancer care is required to make the best decisions about each patient's diagnosis, treatment and support

# **MDT in practice**

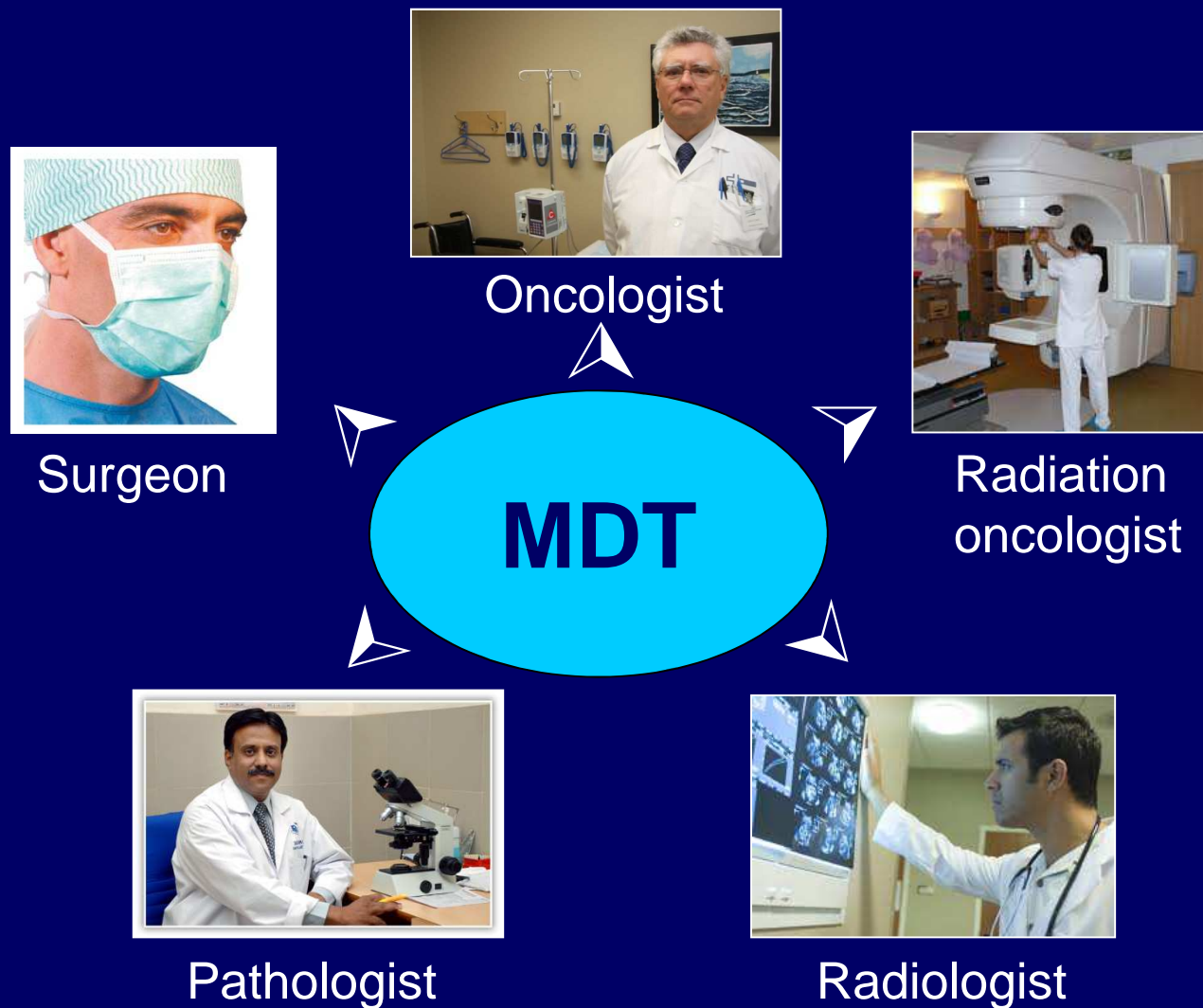
# Step 1: first visit with the patient



- Patient told diagnosis and stage of illness
- Treatment options discussed
- Patient view on various options is documented



## Step 2: MDT discussion with clear expression of patient's views



Close contacts with GPs and primary care teams to be maintained



## Step 3: involve the patient



- Patient told of MDT opinion
- Decision making

# Logistic aspects of MDT

- Need of a meeting coordinator
- Weekly meetings
  - Review new cases, recurrent and follow-up cases
- Dedicated meeting room with good acoustics and adequate facilities
- Clarity on 'how' and 'why' final decisions are taken
- Written minutes

# **MTD nell'ASST Spedali Civili**

**Lunedì: Neuro-oncologico**

**Martedì: Oncologia Polmonare**

**Mercoledì: Tumori ORL**

**Gastro-enterologico: Gruppo LINEO**

**Giovedì: Tumori Urologici**

**Tumori della mammella**

**Venerdì: Tumori della cute**

# Obiettivi del TMD

concorrere primariamente alla definizione e raggiungimento, nel più breve tempo possibile, del miglior **percorso diagnostico-terapeutico** per il paziente

migliorare l'**appropriatezza diagnostica e terapeutica**, rendere **accessibili le cure** disponibili e migliorare l'**efficacia delle cure, la qualità di vita e la compliance dei pazienti**

# COME NON DOVREBBE ESSERE UN GRUPPO MULTIDISCIPLINARE



Componente 1



Componente 2



Componente 3

Strumento fondamentale per raggiungere gli obiettivi del MTD, è la **formalizzazione e l'aggiornamento periodico di Percorsi Diagnostico-Terapeutici Assistenziali (PDTA)** per le patologie in oggetto in base alle **linee guida** nazionali e/o internazionali, **conformati alle realtà locali**

# La FES-PET, l'esame per i bresciani



Mol Imaging Biol (2014) 16:431–440  
DOI: 10.1007/s11307-013-0899-7  
© World Molecular Imaging Society, 2013  
Published Online: 30 October 2013



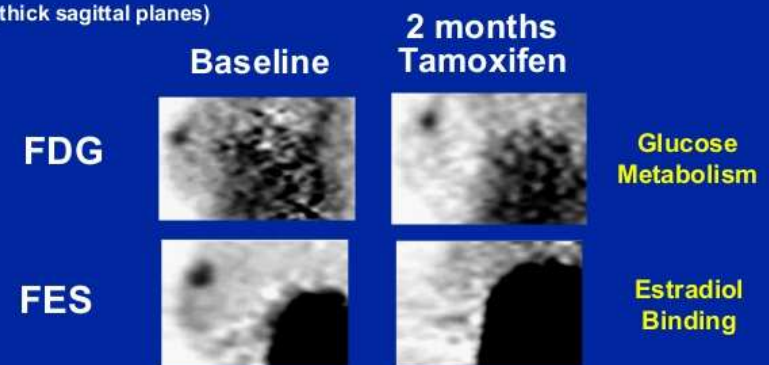
## RESEARCH ARTICLE

### A Phase 2 Study of $16\alpha$ -[ $^{18}\text{F}$ ]-fluoro- $17\beta$ -estradiol Positron Emission Tomography (FES-PET) as a Marker of Hormone Sensitivity in Metastatic Breast Cancer (MBC)

Lanell M. Peterson,<sup>1</sup> Brenda F. Kurland,<sup>2,3</sup> Erin K. Schubert,<sup>1,4</sup> Jeanne M. Link,<sup>5</sup> V.K. Gadi,<sup>2,6</sup> Jennifer M. Specht,<sup>2,6</sup> Janet F. Eary,<sup>5</sup> Peggy Porter,<sup>2</sup> Lalitha K. Shankar,<sup>7</sup> David A. Mankoff,<sup>1,4</sup> Hannah M. Linden<sup>2,6</sup>

### FES PET Imaging Measures *in Vivo* Estrogen Binding Antagonism by Tamoxifen

(thick sagittal planes)



(Linden, SABCS, 2005)



# CONCLUSIONI

E' ragionevole attendersi che il TMD, attraverso la definizione dei PDTA, determini **un miglioramento dell'appropriatezza e della qualità delle prestazioni diagnostiche, terapeutiche e di follow-up** e possa avere un significativo impatto sulla **riduzione dei relativi costi**